

# 泉崎南東北診療所 3月診療のご案内

【お願い】発熱症状、強いだるさ（倦怠感）や息苦しさ（呼吸困難）、味やにおいを感じない（味覚障害）などの症状がある方は、医療機関を受診する前に必ずかかりつけ医または県の「受診・相談センター」（電話0120-567-747）へ連絡してください。

	月	火	水	木	金	土	日/祝祭日
午前 受付時間 8:30~ 11:30	小林利男 整形外科・内科	小林利男 整形外科・内科	内藤 梓 消化器内科・外科	小林利男 整形外科・内科	内藤 梓 3/12.19.26診療 消化器内科・外科	総合南東北病院 心臓血管外科	休診
		内藤 梓 消化器内科・外科		内藤 梓 消化器内科・外科	小林奈美江 眼科 11:00受付終了	内藤 梓 第2.4土曜日診療 消化器内科・外科	
午後 受付時間 13:30~ 16:00	北原正樹 内科・形成・皮膚・禁煙	小林利男 整形外科・内科	内藤 梓 消化器内科・外科 14:30受付終了	小林利男 整形外科・内科	内藤 梓 3/12.19.26診療 消化器内科・外科	小林利男 第1土曜日診療 整形外科・内科	
	緑川博文 3/1のみ診療 心臓血管外科	内藤 梓 消化器内科・外科		内藤 梓 3/11.18.25診療 消化器内科・外科		内藤 梓 第2.4土曜日診療 消化器内科・外科	
(水曜は 14:30まで)	3/1月曜日午後 (14:00~16:30)			八木正樹 3/11のみ診療 小児科			
				八木正樹 3/11のみ診療 小児科			

※都合により診療時間や医師の変更がある場合がありますので、詳しい診療案内等はお問合せ下さい。  
電話53-2415 電話受付時間 8:30~17:00

※日曜・祝祭日・年末年始の休日の当番医は0248-23-9909（しらかわ情報センター）で確認いただけます。

## 【花粉症】

花粉症は、アレルギー疾患のひとつです。花粉症の原因となる花粉は、スギ・ヒノキ・ブタクサなど、一年を通して様々ありますが、特に春先になるとスギ花粉による花粉症の症状の方が多くなります。

### 主な症状

くしゃみ/鼻水/鼻づまり/目や皮膚、のどの腫れやかゆみ/せき/熱っぽい/頭痛/お腹が緩くなる/イライラ/食欲不振

上記の症状のいくつかは、風邪や他の病気の症状と重なるものがあります。鼻水やくしゃみが出るので花粉症初期には「あれ？風邪をひいたのかな？でも何か違う、、、」と戸惑う方もいらっしゃる。自分ではわかりにくいことがありますので、症状が続く場合は病院を受診しましょう。



## ☆☆編集後記（広報委員のつぶやき）☆☆

3月は、年度末で何となく慌ただしい反面、新しい春を待つ楽しみがあります。新しい春に向けて、それぞれの生活を送る 皆様の背中をおす風が、暖かいものがありますように。季節の変わり目は、体調を崩しやすいので、睡眠をよくとってストレスを溜めないで、笑顔で毎日過ごしましょう。  
( 角田 )



◆個人情報保護方針に基づき、写真は了承を得て掲載しています



# いずみざき南東北

第129号（令和 3年 3月発行）

<http://www.izumizaki-rehabili.com/>

回 覧



No.4282-ISO 9001  
No.E2123-ISO 14001  
ISO9001・ISO14001 認証取得

ホームページも随時更新中なので、ぜひご覧ください！

◆泉崎南東北診療所

◆泉崎南東北  
リハビリテーション・ケアセンター  
住所：泉崎村大字泉崎字山ケ入56  
電話：0248-53-2415

◆泉崎南東北居宅介護支援事業所

◆泉崎南東北訪問看護ステーション  
住所：泉崎村大字泉崎字山ケ入101  
(泉崎村総合保健福祉センター内)  
居宅電話：0248-54-1888  
訪問看護電話：0248-53-3533

## 認知症の行動・心理症状（BPSD）を知ろう③

前回までは、徘徊について説明させていただきました。今回は、幻覚・幻視について説明していきます。

### 幻覚・幻視とは？

幻覚とは、実在しない知覚の情報を、実在するかのように体験する症状です。実際にはないものが「見える」幻視のほか、幻聴・幻味・幻臭・体感幻覚などがあり、レビー小体型認知症で多くみられるのが幻視だと言われています。また、アルツハイマー型では幻聴が現れることがあります。

錯覚とは、実際にあるものを、事実と違った知覚として認識してしまうことです。健康な人でも寝ぼけている時などに起こることがあります。虫だと思っていたらゴミだったなどの「見間違え・聞き間違え」などは錯覚にあたりますがそれらが『紐が蛇に見えて怯えている』『誰もいないところに向かって話しかけている』など「勘違い」のレベルを超えた状態の場合、幻覚が考えられます。

### レビー小体型認知症の特徴的症狀である

認知症の中でも特に幻覚が起きやすいのは、レビー小体型認知症です。レビー小体型認知症では、認知機能の低下よりも、視覚や空間認識の機能低下が大きいことに起因しています。特に初期～中期にかけてよく現れる症状とされ、レビー小体型認知症の幻覚は、まるでそこにあるかのように、実態感を持った幻視であることが多いと言います。これは、脳の空間位置や動きの認知、顔や物体の認知に関する部分が障害されていることに関連すると考えられています。

### 引き起こされる要因

高齢になると、耳が遠くなる、認知機能が落ちるなど、身体機能が低下してきます。本人にとっては不安やストレスを感じやすい状況にあると言えます。

認知症により脳の機能が低下している上、目や耳が悪くなり、錯覚などを起こしやすい状態の中、不安や恐怖を感じる環境があると、幻覚を起こすことがあると言われています。

認知症委員会 矢尻哲也

## おしらせ



## 3月号もくじ

- ①コラム
- ②診療所
- ③看護
- ④通所
- ⑤入所
- ⑥リハビリ
- ⑦編集後記
- ⑧お知らせ



新型コロナウイルス感染症の拡大を防止するため、次のような取り組みを行っております。ご理解とご協力をお願いいたします。

### 【診療所】

- 診察を受ける方および付き添いの方全員のマスク着用、手の消毒、検温をお願いしております。
- 診療所内の消毒と換気を毎日実施しております。

### 【老健施設】

- 原則として、入所者への面会・外泊を禁止しております。
- 通所リハビリ利用者に毎日の体調確認と検温を実施しております。
- 施設内および送迎車両の消毒と換気を毎日実施しております。

※泉崎公開講座は今年度すべて中止いたします。何卒ご了承下さい。

# 通所リハビリ



## 【杖置き作り♪】

皆さんが杖を安心して使用できるようにリハビリを兼ねて杖置きを作成しました。牛乳パックなどを使用し張り紙を張って色々な絵柄にしました。気に入っていただくと嬉しいです♪



節分の時期に鬼の面の塗り絵を行いました！  
どの鬼も素敵なお面に仕上げることができて個性が出ますね！！



# 入所



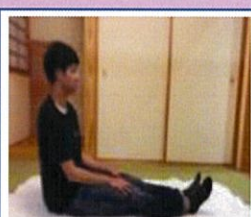
「鬼は外、福は家」皆さんのお家でもやりましたか？？鬼を退治できましたか？豆まきは出来ませんでしたでしたが絵を書いたり、お面をかぶったり、鬼とたわむれて遊びましたよ！！



皆さんは美味しい恵方巻食べましたか！！



## リハスタッフおすすめの床からの立ち上がりを楽しむ方法



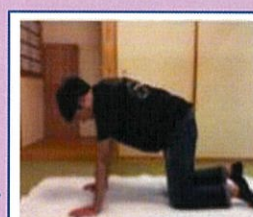
①足をのびして座る



②体をねじり、手を横につく



③四つばいになる

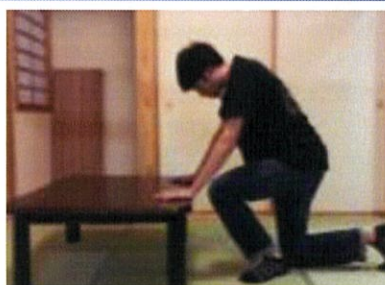


④片膝を立てる



⑤もう一方の膝も立て、手を膝の上におく

### 道具の工夫



### 楽な立ち上がり

①動かない台や椅子に手をついて立つ

動作に不安のある方は手すり等の安全なものにつかまったり、家族の方に見守りをしてもらいましょう。関節に痛みのある方は主治医にご相談ください。

引用：福島県作業療法士会HP



鬼は最後、歩いて帰って行きました！！