

- ・令和2年度においては、前年度に抽出した意向調査対象森林の現地状況について確認を行い、意向調査対象森林の優先順位の決定や、次年度に向けた森林整備の準備調整を行った。
- ・森林環境譲与税については、全額積み立てを継続した。

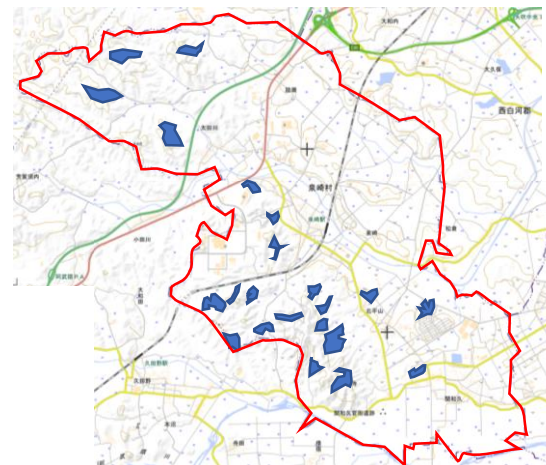
□ 事業内容

1 基金積立

- ・森林環境譲与税を基金へ積み立てた。

【事業費】 2,046千円（うち譲与税2,046千円）

【実績】 前年度に収集した資料から意向調査対象森林の現地調査、また地区別優先順位決定作業等の一部を実施した。



（事業1：意向調査対象森林の把握）

□ 基礎データ

①令和元年度譲与額	2,046千円
②私有林人工林面積（※1）	324ha
③林野率（※2）	31.7%
④人口（※3）	6,495人
⑤林業就業者数（※4）	6人

※1：「森林資源現況調査（林野庁、H29.3.31現在）」より、

※2：「2015農林業センサス」より、※3、4：「H27年国勢調査」より