

・令和3年度においては、森林管理制度を利用するための情報収集、人工林所有者の抽出作業、次年度意向調査をするための準備等を行った。

・森林環境譲与税については、全額積み立てを継続した。

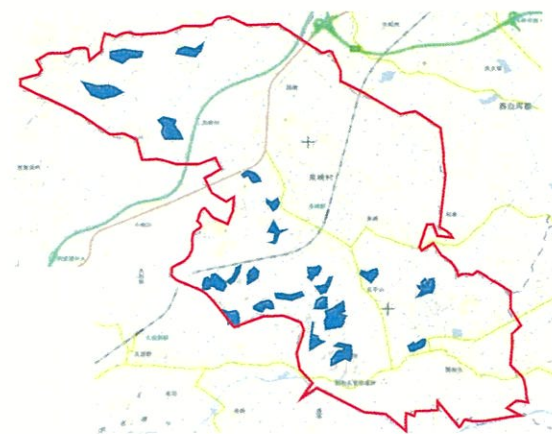
## □ 事業内容

### 1 基金積立

- ・森林環境譲与税を基金へ積み立てた。

【事業費】2,041千円（うち譲与税 2,041千円）

【実績】森林管理制度を利用するための情報収集  
人工林所有者の抽出作業、次年度意向調査するための準備



(事業1：意向調査対象森林の把握)

## □ 基礎データ

①令和元年度譲与額	2,041千円
②私有林人工林面積(※1)	324ha
③林野率(※2)	31.7%
④人口(※3)	6,495人
⑤林業就業者数(※4)	6人

※1：「森林資源現況調査(林野庁、H29.3.31現在)」より、

※2：「2015農林業センサス」より、※3、4：「H27年国勢調査」より