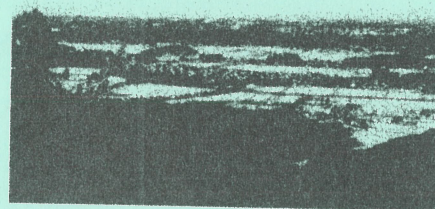


みんなで考えよう！

農地の将来



- ▣あと何年農業を続けていけるだろうか.....
- ▣農地を貸したい・借りたい
- ▣地域で頑張っている農家に何か応援をしたい



【地域計画】

平成24年に策定した「人・農地プラン」の法定化により、
地域計画として、概ね10年先の将来の農地利用や担い手を
想定し、**目標地図**と**計画書**にまとめます。

① ⇒ 村内を15地区に分け

踏瀬・踏瀬長峯・原・休場山・別所/大小踏切・太田川・高屋/宿館・
入中・峠・堂ノ下・北平山・木ノ内前・瀬知房・関和久・細倉

② ⇒ 農業者・農地所有者の方へ将来の農地利用にかかる
意向調査の実施

③ ⇒ 地区ごとに話し合いを実施

- ・②の調査結果をもとに現況地図を見ながら話し合い
- ・地域として目指すべき将来の農地をどうしていくか、
話し合いをして考えます。

④ ⇒ 目標地図の作成

⑤ ⇒ 地域計画の策定

農地の将来を、地域の皆様が一体となって話し合いましょう！

【人・農地プランとは】

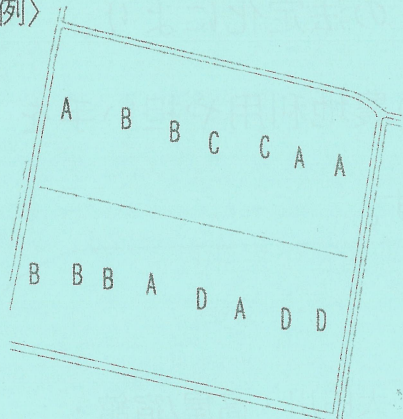
高齢化や農業の担い手不足が心配される中、地域や集落の話し合いに基づき、5年後、10年後までに、地域内の農業において中心的な役割を果たすことが見込まれる農業者（中心経営体）、当該地域における農業の在り方などを明確化することです。

【目標地図とは】

将来の農業の在り方や、地域の農地の効率的かつ総合的な利用を図るために誰がどの農地を利用していくのかを、農地一筆ごとに定めた地図のことです。

①アンケートを元に現状を把握

〈例〉

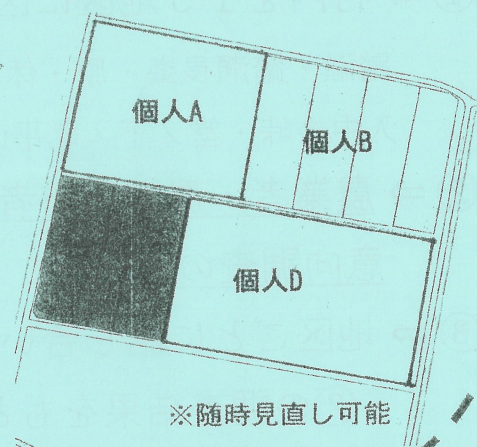


- A：自耕希望
- B：貸出希望
- C：売却希望
- D：委託希望

②話し合い

③将来の目標地図作成

〈例〉



今後、計画の策定に向けて農地をお持ちの方や地域の担い手の方々にアンケートのご依頼や説明会のご案内をお送りしますので、ご協力をお願いいたします。

泉崎村役場 産業経済課 TEL 0248-53-2430

泉崎村 農業委員会 TEL 0248-53-2238

