

・令和4年度においては、前年度に引き続き森林管理制度を利用するための情報収集、人工林所有者の抽出作業、意向調査へ向けての方法の検討を行った。

・森林環境譲与税については、全額積み立てを継続した。

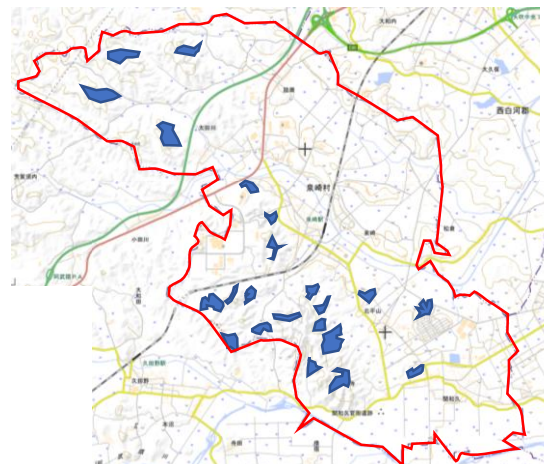
□ 事業内容

1 基金積立

- ・森林環境譲与税を基金へ積み立てた。

【事業費】1,808千円（うち譲与税1,808千円）

【実績】前年度に収集した資料から意向調査対象森林の現地調査、また地区別優先順位の検討を行った。



（事業1：意向調査対象森林の把握）

□ 基礎データ

①令和3年度譲与額	2,041千円
②私有林人工林面積（※1）	324ha
③林野率（※2）	31.7%
④人口（※3）	6,213人
⑤林業就業者数（※4）	2人

※1：「森林資源現況調査（林野庁、H29.3.31現在）」より、

※2：「2020農林業センサス」より、※3、4：「R2年国勢調査」より