

# 経営比較分析表（令和4年度決算）

福島県 泉崎村

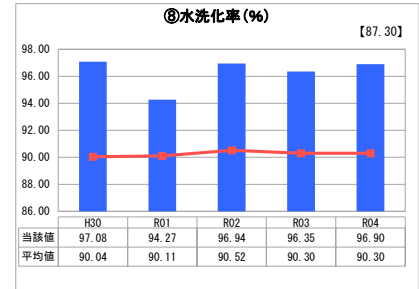
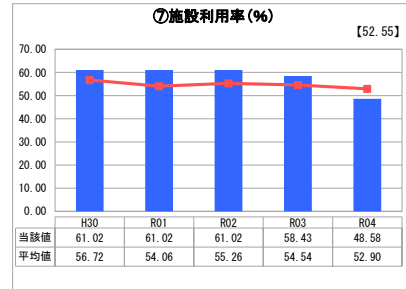
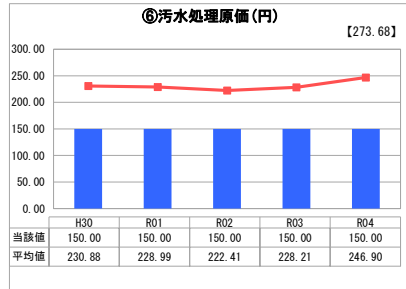
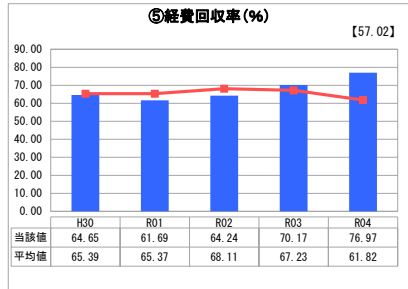
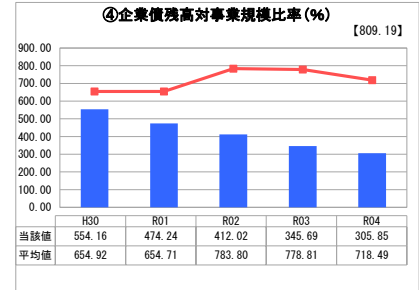
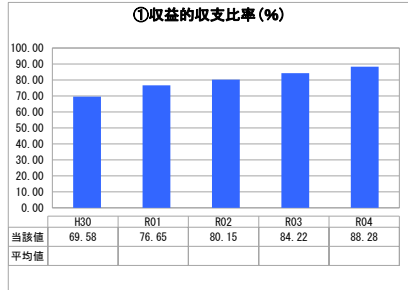
業務名	業種名	事業名	類似団体区分	管理者の情報
法非適用	下水道事業	農業集落排水	F1	非設置
資金不足比率(%)	自己資本構成比率(%)	普及率(%)	有収率(%)	1か月20m <sup>3</sup> 当たり家産料金(円)
-	該当数値なし	94.24	100.00	3,060

人口(人)	面積(km <sup>2</sup> )	人口密度(人/km <sup>2</sup> )
6,205	35.43	175.13
処理区域内人口(人)	処理区域面積(km <sup>2</sup> )	処理区域内人口密度(人/km <sup>2</sup> )
5,805	17.30	335.55

**グラフ凡例**

- 当該団体値（当該値）
- 類似団体平均値（平均値）
- 【】 令和4年度全国平均

## 1. 経営の健全性・効率性



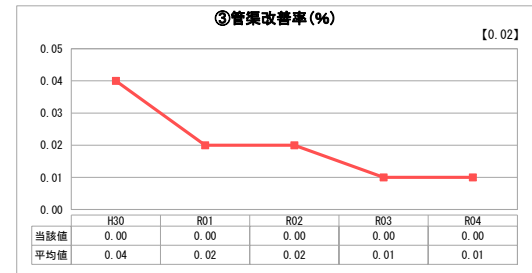
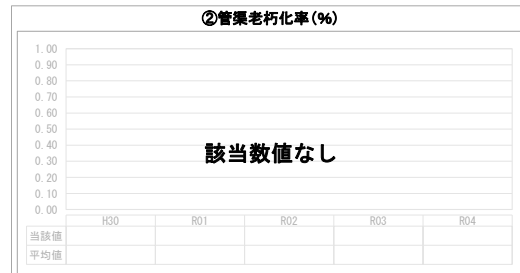
## 分析欄

### 1. 経営の健全性・効率性について

地方債償還金が減っているが、さらなる費用削減をし、今後も健全経営を続けていく。また、未回収の使用料の回収に努め、適正な使用料の収入を確保したい。水洗化率は、96.90%と高い水準であるが、さらなる水洗化率の向上に努めていきたい

### 2. 老朽化の状況について

## 2. 老朽化の状況



## 全体総括

健全経営ではあるものの、今後も経費の削減や、使用料の増収に努め、健全経営を図っていききたい。

※ 法適用企業と類似団体区分が同じため、収益的収支比率の類似団体平均等を表示していません。