

矢吹土地改良区からの工事のお知らせ

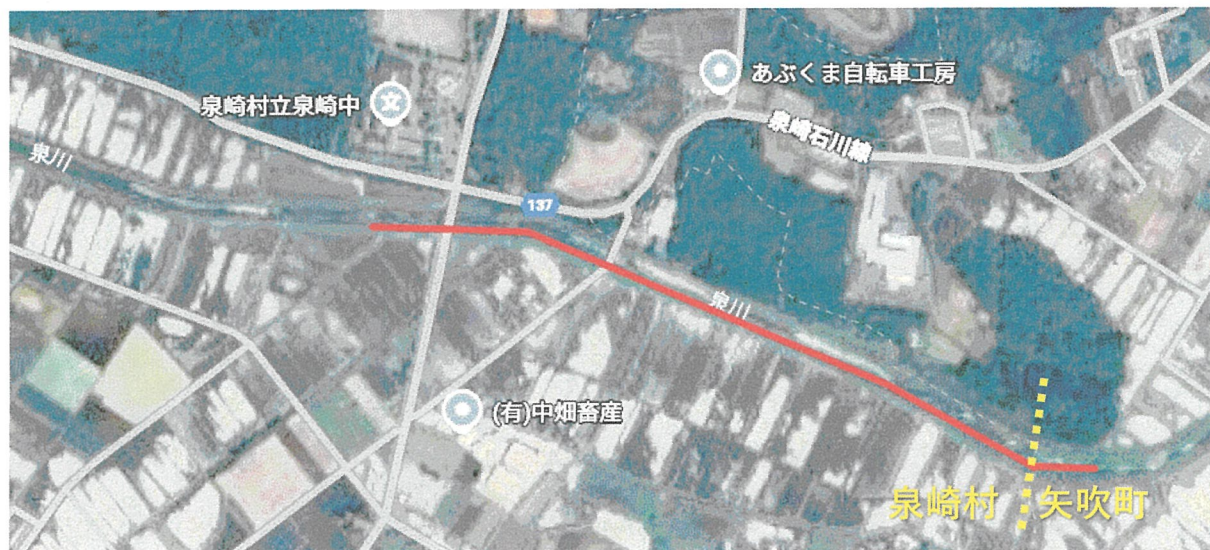
施設の老朽に伴い、以下の日程において補修・修繕工事を実施させていただきます。

補修・修繕工事に伴い、騒音などご迷惑をおかけいたしますが、安全最優先で工事を実施致します。何卒ご理解ご協力の程、お願い申し上げます。

○工事場所 泉崎村柵内地内（泉川沿線 泉崎中学校下付近から矢吹町町村境付近までの水路）

○工事期間 令和7年12月10日（水）～令和8年3月31日（火）

○工事内容 延長1.18kmの水路底盤へのコンクリート打設を行う補修工事



問合せ先 矢吹土地改良区（矢吹町一本木359番地1）電話：0248-42-4708