



申告相談会のお知らせ

問税務課 ☎53・2113

村では次のとおり「確定申告」及び「住民税申告」の申告相談会を行います。

相談会では、申告書の作成だけでなく、申告が必要かどうか判断できない場合や、申告制度の内容に関する相談等に応じますので、お気軽にご利用ください。なお、申告内容により相談日の調整をお願いします。

◆会 場 泉崎村役場 村民ホール（本庁舎内）

◆期 間 2月16日（月）～3月16日（月）

※土曜日・日曜日・祝日は除きます。

◆相談日 ・年金所得・給与所得のみ又は収入がない方

2月16日（月）、2月17日（火）

・年金所得・給与所得のみの方で、各種控除等を申請する方

2月18日（水）～2月26日（木）

・農業所得、営業所得、不動産所得等がある方

2月27日（金）～3月6日（金）

・その他、収入がある方

3月9日（月）～3月16日（月）

日程は目安ですので、ご都合の良い日にご来場ください。

※ただし、2月16日（月）、2月17日（火）は年金所得・給与所得のみの方又は収入がない方のみを受付するため、それ以外の方は2月18日（水）以降にご来場ください。

◆受付時間 午前の部 8：30～11：30

午後の部 13：00～15：30

◆必要書類

（1）本人確認書類

・番号確認書類（マイナンバーカード・通知カード等）と身元確認書類（免許証等）

（2）税務署からハガキ等が送付されている場合はその用紙

（3）給与や公的年金等の源泉徴収票

（4）収支内訳書（営業・農業・不動産所得がある方）

・領収書及び収入代金と支出経費がわかる帳簿

（5）各種所得控除証明書又は領収書等

・国民年金保険料、国民健康保険税、後期高齢者医療保険料、介護保険料等の支払証明書又は領収書等

・寄附金（ふるさと納税含む）支払証明書等

・各種保険料控除証明書（生命保険、個人年金、地震保険等）

・医療費控除の明細書又はセルフメディケーション税制の明細書（領収書や医療費のお知らせ等をあらかじめ集計して持参してください。）

・障害者手帳、療育手帳、障害者控除対象認定書等

（6）還付先預金通帳（本人名義）又は金融機関名・支店名・口座番号・預金の種類がわかるもの

（7）扶養親族のマイナンバーがわかるもの

（8）その他申告する際に証明になるもの

Izumizaki-Country Village Winter Party Plan 2025 11.1～2.28

新年会 ご予約承ります。

～～個室で少人数のお食事会から レストラン貸切 100 名立食パーティーまで 多種多様な宴会プランをご提案いたします～～

個室宴会プラン1人 5,500円～
料理代 室料込み

宴会プラン1人 6,500円～
料理・飲み放題 2H付き

用途に合わせて ご提案いたします。お気軽にお問合せ下さい。



公共の宿

SPA&SPORTS PUBLIC HOTEL Izumizaki Country Village
泉崎さつき温泉 泉崎カントリーヴィレッジ
e-mail : spa@izumizaki-cv.com ☎53-4211

公式SNSこちらもチェック!



民生児童委員・主任児童委員の改選について

保健福祉課 ☎54・1333

令和7年12月1日からの3年間、民生児童委員並びに主任児童委員が厚生労働大臣及び福島県知事より表のとおり委嘱されました。福祉に関する困りごとや心配ごとなど、お近くの各地区担当民生児童委員にお気軽にご相談ください。

民生児童委員の連絡先については、保健福祉課（☎54・1333）までお問い合わせください。

担当地区名	氏 名	担当地区名	氏 名	担当地区名	氏 名
太田川	 渡邊 美夫	愛宕山	 本田 秀夫	下町・烏川	 緑川 幸子
踏瀬	 佐々木 郁子	南原	 草野 拓	瀬知房・瀬知房 後・下原	 佐川 弥七
高根	 星 キヨ子	桧内・天王山	 井出 明人	屠胴原・景ノ原 ・庭渡神社	 香野 正大
新宿・館	 五十嵐 文夫	八丸・都橋山 ・富久保	 松川 公子	八雲神社	 三本木 森男
小林・下宿	 鈴木 實	堂ノ下・新田	 菊地 幸一	主任児童委員 川崎地区	 箭内 みつほ
谷地久保・入中	 中野目美恵子	上町・山寺	 河島 喜代子	主任児童委員 関平地区	 大塚 和子

公共施設の予約はLINEから

☎総務課 ☎53・2111

泉崎村公式LINEでは、村からのお知らせの受信だけでなく、様々な手続きを行うことができます。

今回新たな機能として、公共施設の予約をすることができる機能が追加されました。

※現在LINEから予約を受け付けているのは第2村民ホールです。機能は順次追加します。



新たに追加された予約機能は、トーク画面下部にあるメニューの「予約」からご利用いただけます。

友だち登録は LINE ID「@izumizaki」で検索
又は右の二次元コードから



村公式LINE



開発に取り組む子どもたち

今回追加された機能は、12月13日（土）に開催されたこどもGovTechワークショップにて、村内の中学生が開発した機能をもとに実装されています。

参加した子どもたちは、初めて触れるツールにも臆することなく、トライ&エラーを繰り返しながら、粘り強く開発に取り組む姿が印象的でした。

除雪作業にご協力ください

☎建設水道課 ☎53・2114

村では生活路の交通の確保のため、村道の除雪を行います。除雪作業をスムーズに行うためには、村民の皆さんのご理解とご協力が欠かせません。ルールとマナーを守り、冬期間を安全・快適に過ごしましょう。

除雪作業をスムーズに行うために次の事項にご協力ください。

◆路上駐車や公共施設への夜間駐車はやめてください。

路上に車両があると、除雪を中断しなければなりません。緊急車両の通行の妨げにもなりますのでやめましょう。

また、公共施設への夜間駐車も除雪作業の妨げになりますので、駐車しないでください。

◆敷地内の垣根等の剪定をお願いします。

垣根や立木の枝が除雪車の通行に支障をきたす場合があります。伸びた枝は切り落とすなどしてください。

緊急を要する場合は村で切り落とす場合がありますので、ご了承ください。

◆出入口の除雪は各ご家庭をお願いします。

除雪作業は限られた時間で広範囲に行うため、除雪した雪が皆さんの家の出入口をふさいでしまうことがあります。各ご家庭の出入口付近の除雪にご協力をお願いします。

また、道路脇の私物等で支障になるものは降雪前に必ず撤去してください。

◆道路への雪出しは禁止です。

除雪した道路に雪を出してしまうと、道路が凸凹になり事故に繋がります。道路は雪の捨て場ではありません。道路に雪を出すのはやめましょう。

◆除雪作業が遅れる場合があります。

除雪作業はできるだけ早い時間に行うよう努めていますが、積雪状況や道路状況等により遅れる場合があります。

また、除雪は主要村道や通学路等の生活路から始まりますので、地区により進度が異なります。ご了承ください。

《除雪に関する問い合わせ》

・村道：村役場建設水道課

☎0248・53・2114

・県道：福島県南建設事務所

☎0248・23・1631(平日)

☎0248・23・1525(夜間・休日)

・国道：郡山国道事務所郡山維持出張所

☎024・932・4486

水道管の凍結しやすい時期を迎えました。万が一凍結してしまった場合は、下記の業者へご相談ください。

～冬期水道管のお手入れ～

- ・水抜きハンドルを回して水を止め、蛇口を1か所（風呂場等がベスト）開け、水道管内の水を完全に抜いておく。
- ・風呂のボイラー等に風よけがついていない場合は、周りを板等で囲っておく。
- ・水道管が凍ってしまった場合、該当箇所付近にお湯をかければ直る場合があるので、非常用に水をバケツ等に汲んでおく。

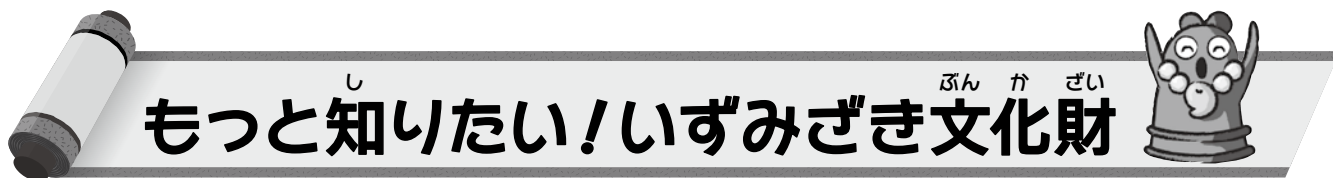
～建設水道課からのお願い～

水道の量水器（メーターボックス）の上には物を置かないようにし、周りはきれいな状態を保つようお願いします。

《指定給水装置工事事業者リスト》

事業者名	住 所	電話番号
(有) ウ ナ ガ ミ	泉崎字寺前61	53・2171
株 兼 千	関和久字瀬知房5	54・1101
木 戸 設 備	関和久字漆久保6	53・3268
草 野 設 備	踏瀬字長峯50	53・2267
さかもとサービス	泉崎字長峯1	53・2075
(有) ドルフィン	踏瀬字長峯79-2	29・8925

(50音順)



いずみざきよこあな ～泉崎横穴～

いずみざきよこあな いま やく ねんまえ よこあなぼ
泉崎横穴は、今から約1,400年前につくられた横穴墓で
しょうわ ねん どうろこうじ ぐうぜんはっけん
す。昭和8年に道路工事をしているとき偶然発見されました。
よこあなぼ とうじ はっけん うち よこあなぼないぶ
横穴墓は当時7つ発見されましたが、その内1つの横穴墓内部

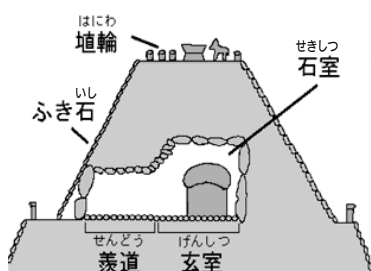
あか がんりょう かいが えが わ
に赤い顔料で絵画が描かれていることが分かりました。

かいが ないよう じんぶつ うま どうぶつ うずまき きかがくもんよう
絵画の内容は、人物や馬などの動物、渦巻などの幾何学文様
よこあなぼ げんしつ よ へ や へきめん てんじょう ところ
で、横穴墓の玄室と呼ばれる部屋の壁面や天井などいたる所
えが かいが えが こふんじだい
に描かれています。このような絵画が描かれた古墳時代の
こふん よこあなぼ そうしよくこふん
古墳や横穴墓のことを装飾古墳といいます。

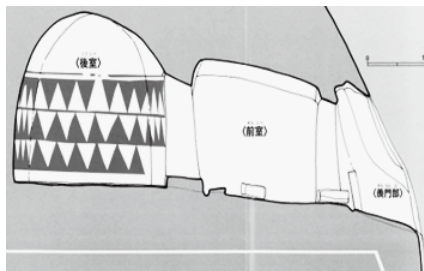
はっけん とうじ とうほくちほう そうしよくこふん はっけん はじ
発見された当時、東北地方での装飾古墳の発見は初めての
こと、大々的に報道され話題を集めました。ほか よこあなぼ
な なく なってしまいましたが、この絵画が描かれた横穴墓は
くにしせき ほぞん
国史跡として保存されることになりました。

いずみざきよこあな ないよう 泉崎横穴の内容

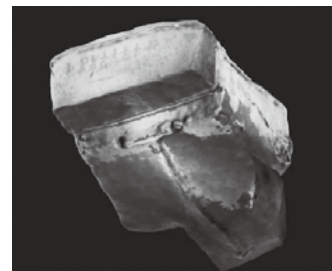
げんしつ き ぼ 玄室規模	とうざいちょう 東西長 2.12～2.30m なんぼくちょう 南北長 1.90～2.00m たか 高さ 1.16m (最大)
せんどう き ぼ 羨道規模	はば たか 幅 0.7m 高さ 0.74m なが 長さ 0.6m
ぜんたい き ぼ 全体規模	おくへき いりぐち なが 奥壁～入口 長さ 2.9m
げんしつ けいたい 玄室形態	ほうぎよう 宝形づくり
ち しつ 地 質	せきえいあんざんがんしつようけつぎようかいがん 石英安山岩室熔結凝灰岩
ぞうえい じ き 造営時期	せいきまつ せいきしやう 6世紀末～7世紀初頭
そ の た 他	げんしつちゆうおう はいすいこうあり 玄室中央に排水溝有
しゅつど ひん 出土品	てつとう とうす てつかん 鉄刀・刀子・鉄環



こふん よこあなしきせきしつもけいず
古墳の横穴式石室模式図



よこあなぼ もけいず さんこう なかたよこあな
横穴墓の模式図 (参考：中田横穴)



いずみざきよこあな りつたいくげんしやしん
泉崎横穴の立体復元写真